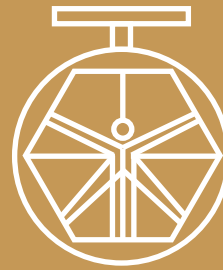


**GRUPO 100
VALVULA DE
MARIPOSA**

MOD. 141A/07



**DAVINCI
VALVES™**

**FICHA
TECNICA**

FIRE Series

**VALVULA DE MARIPOSA
CONTRA INCENDIOS TIPO
RANURADA**

**DAVINCI
VALVES™**



**QUALITY
ASSUREMENT**

**DAVINCI
VALVES™**



**PRODUCT QT
ASSUREMENT**

**DAVINCI
VALVES™**



**COMPANY QT
ASSUREMENT**

www.davincivalves.com

18 Dongyu Street, Square One,
11th Floor 1101, Jinjiang District,
Chengdu, Sichuan CHINA

10F/Tower A, Billion Center,
1 Wang Kwong Road, Kowloon Bay
Kowloon HONG KONG

V.MARIPOSA RANURADA CON REDUCTOR CON SEÑAL ABIERTO/CERRADO Ref.141A / 300PSI

CARACTERISTICAS GENERALES:

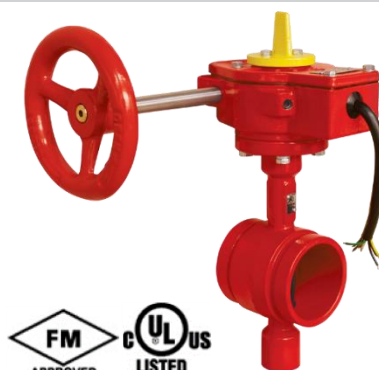
Rango desde ND50 hasta ND300 (2" hasta 12")
Disco F.Ductil vulcanizado con EPDM
Extremo ranurado
Proteccion Epoxi FBE 250 mic / otros recubrimientos bajo pedido
Aprobaciones FM, UL, CUL, NSF, ANSI 61 y NSF, ANSI372
Certificado libre de plomo por NSF / ANSI61 y NSF / ANSI372 disponible
Reductor con posición de señal de interruptor on / off

ESTANDARDS:

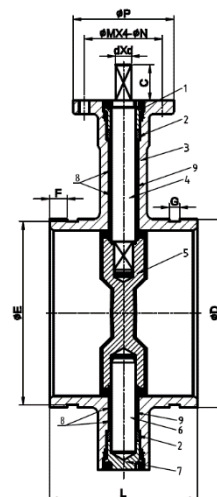
Cumple con ANSI / AWWA C606 estándar métrica
Distancia entre caras ASME B16.10
Brida superior ISO 5211
Estándar de prueba FM1112 / UL1091

CONDICIONES DE TRABAJO:

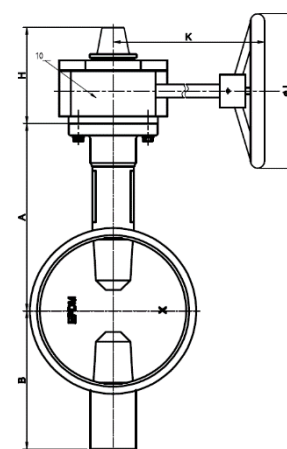
Presión de trabajo: 300PSI (presión máxima de prueba 600PSI)
Temperatura de trabajo: -10°C + 80°C
Aplicación: interior y exterior
Fluido : Agua



Nº	PARTE	MATERIAL	Nº	PARTE	MATERIAL
1	Tuerca superior	WCB	6	Eje inferior	AISI416
2	Asiento	EPDM	7	Tuerca inferior	ACERO(WCB)
3	Cuerpo	F. DUCTIL	8	Casquillo	PTFE
4	Eje superior	SS416	9	Reductor	F. DUCTIL
5	Disco	F.D+EPDM			



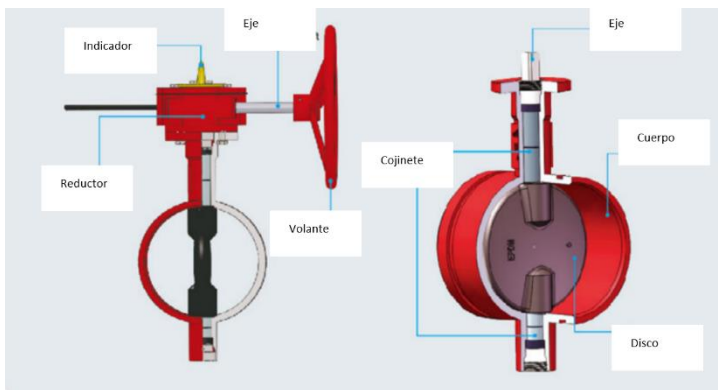
	A	B	C	D	E	F	G	H	K	J	P	M	N	d	L	
2"	110	85	32	60.3	57.15	15.9	7.9	111	218	153	152	90	70	9	10	88
2-1/2"	125	95	32	73	59.1	15.9	7.9	111	218	153	152	90	70	9	10	96.4
				76.1	72.3											
3"	140	100	32	88.9	84.9	15.9	7.9	111	218	153	152	90	70	9	11	97
4"	160	100	32	114.3	110.1	15.9	9.5	111	218	153	152	90	70	9	14	115.1
5"	170	125	32	139.7	135.5	15.9	9.5	111	218	153	152	90	70	9	14	132.4
				141.3	137											
6"	190	140	32	165.1	160.9	15.9	9.5	111	218	153	200	90	70	9	16	132.4
				168.3	164											
8"	230	175	32	216.3	211.6	19	11.1	126	232	210	300	125	102	12	19	147.4
				219.1	214.4											
10"	260	200	45	267.4	262.6	19	12.7	126	232	210	300	125	102	12	24	159
				273	268.3											
12"	300	240	45	318.5	312.9	19	12.7	161	249	350	150	125	14	26	165	
				323.8	318.3											



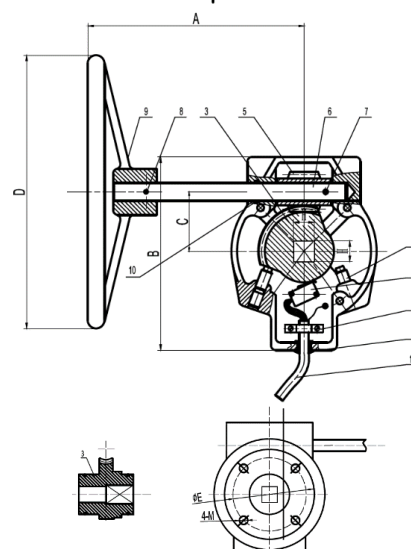
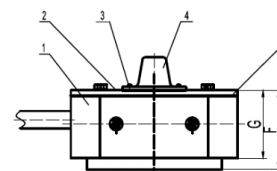
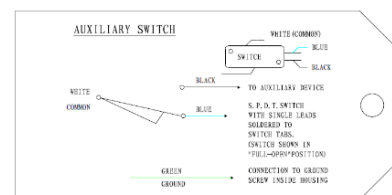
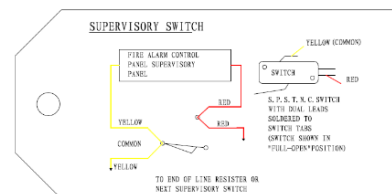
Todos los componentes pueden sustituirse por materiales equivalentes o de clase superior.

V.MARIPOSA RANURADA CON REDUCTOR CON SEÑAL ABIERTO/CERRADO

Ref.141A / 300PSI



Tarjeta señal

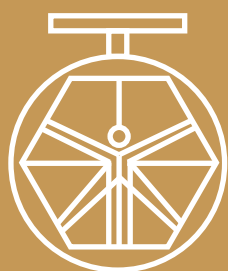


No.	Descripcion	Material	Estandar
1	Cuerpo	F.Ductil	ASTM A536 65-45-12
2	Tapa	F.Ductil	ASTM A536 65-45-13
3	Rueda	F.Ductil	ASTM A536 65-45-14
4	Indicador	F.Ductil	ASTM A536 65-45-15
5	Dientes	Acero	
6	Eje	Acero	
7	Pin	AISI416	ASTM A528
8	Pin	AISI416	ASTM A536 65-45-12
9	Volante	F.Ductil	
10	Junta	EPDM	
11	Tornillos	Acero	
12	Interruptor señal	F.Ductil	
13	Clip	Nylon	
14	Asiento	EPDM	ASTM D2000
15	Cable	Cable	
16	Junta	EPDM	ASTM D2000

Red	DN	A	B	C	D	E	F	G	H	M	
24:1	2-2 1/2"	153	218	164	45	152	70	65	58	10	M8
24:1	3"	153	218	164	45	152	70	65	58	11	M8
24:1	4-5"	153	218	164	45	152	70	65	58	14	M8
24:1	6"	153	218	164	45	200	70	65	58	16	M8
30:1	8"	210	232	205	63	300	102	79	67	19	M10
30:1	10"	210	232	205	63	300	102	79	67	22	M10
80:1	12"	249	284	120	350	125	118	110	24	M12	

Todos los componentes pueden sustituirse por materiales equivalentes o de clase superior.

" Para profesionales que quieren mas "



DAVINCI
VALVES™