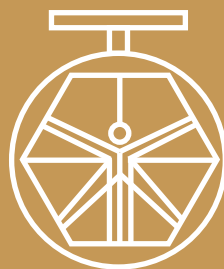


**GRUPO 800
GUILLOTINA
MOD. 851/107**



**DAVINCI
VALVES™**

**FICHA
TECNICA**

INDUSTRY Series

**BIDIRECTIONAL SEALING POLYURETANE
LINER KNIFE VALVE**

**DAVINCI
VALVES™**



**QUALITY
ASSUREMENT**

**DAVINCI
VALVES™**



**PRODUCT QT
ASSUREMENT**

**DAVINCI
VALVES™**



**COMPANY QT
ASSUREMENT**

www.davincivalves.com

18 Dongyu Street, Square One,
11th Floor 1101, Jinjiang District,
Chengdu, Sichuan CHINA

10F/Tower A, Billion Center,
1 Wang Kwong Road, Kowloon Bay
Kowloon HONG KONG

BIDIRECTIONAL SEALING POLYURETANE LINER KNIFE VALVE

ref.851A / PN 10-16



MODELO: 851A

PRESIÓN DE TRABAJO:

DN50-DN200 16Bar DN250-DN400 10Bar
DN450-DN600 8Bar DN650-DN800 6Bar

ESTÁNDAR:

Tipo: Wafer
Diseño: MSS SP-81
Brida estándar: DIN PN10, PN16, 150LB, JIS 10K, TABLE E/D
Distancia entre caras: MSS SP-81
Prueba: API-598
Operación: volante, eléctrica, neumática, hidráulica, la rueda dentada, electrohidráulico, caja de engranajes

CARACTERÍSTICAS GENERALES:

Material Principal: CF3M, CF3, CF8M, CF8, WCB, GGG40
Material de la Cuchilla: SS316L, SS304
Material de Sellado: Poliuretano

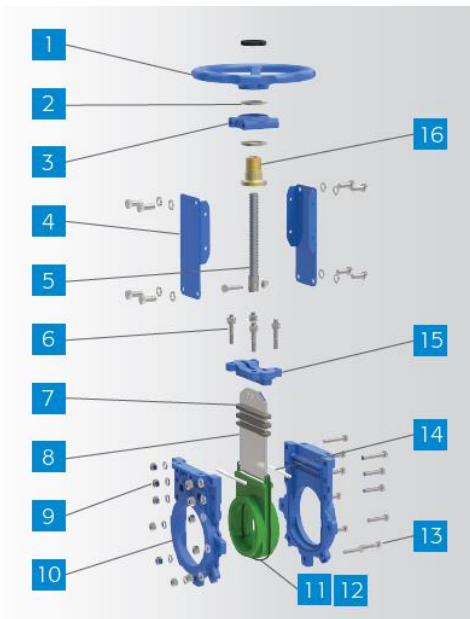
Embalaje: Fibra de aramida, alta-agua-basado de la empaquetadura de goma, rueda de grafito
Medio Aplicable: aplicable para el carbón en la planta de energía, descarga de escoria, tratamiento de aguas residuales, alimentos, medicina, fabricación de papel, industria química y del petróleo, agua, aceite, vapor, conexión o corte de lechada, con polvo de oro, minerales, escorias, carbón, celulosa, pulpa de madera, relaves, fibras, polvo, productos químicos, tratamiento de aguas residuales, tanques de sedimentación, el asfalto, el búnker, la exportación de cereales, residuos de matadero y otros medios de comunicación.

CARACTERÍSTICAS:

- ✚ Junta bi-direccional
- ✚ 2PC diseño de carrocería
- ✚ Diseño completo del puerto
- ✚ Sin retención de líquido en el cuerpo de la válvula
- ✚ Super especial portátil para minería
- ✚ 2PC Fuerte diseño de horquilla
- ✚ Mezclado con una variedad de materiales de embalaje

DESCRIPCIÓN DEL PRODUCTO:

851A bidireccional de groove No seal knife gate valve, Cuerpo de hierro fundido con la estructura de la válvula de compuerta de cuchilla, incluyendo el cuerpo de la válvula, gate y junta flexible en forma de U en la parte inferior del cuerpo con estrías. Cuando la válvula está cerrada, la parte inferior de la puerta con el contacto con el borde de la junta y luego comprimir la junta en la ranura en el cuerpo y la puerta sellada realización; cuando se abre la puerta, puerta separada desde el borde inferior de la junta, la junta se desplazará al mismo nivel que la ranura, lo que impedirá que los medios de comunicación el sedimento acumulado en la cavidad del cuerpo de la ranura, sin suciedad ni residuos, tubo de fácil limpieza, así como para mejorar eficazmente el efecto de sellado knife gate valve para evitar fugas cuando la válvula está cerrada.



No.	Parte	Material	CANT.
1	Volante	GGG40	1
2	Cojinete	ZChSnSb10-6	2
3	Prensa Superior	GGG40	1
4	Puente	Q235	2
5	Husillo	2Cr13/SS304/SS316	1
6	Tornillos&Tuerca	Fe+Zn/SS304	N
7	Prensaestopa	PTFE	3-5
8	Tajadera	SS304/SS316	1
9	Tuerca	Fe+Zn/SS304	N
10	Cuerpo	GGG0	2
11	Asiento forrado	Poliuretano	1
12	Sellado del cuerpo	EPDM	1
13	Tornillos	Fe+Zn/SS304	N
14	Rascador	PTFE	2
15	Prensa	WCB/CF8	1
16	Tornillos	Latón	1

Todos los componentes pueden ser sustituidos con materiales equivalentes o de clase superior.

DAVINCI VALVES LTD, busca constantemente todas las formas de mejorar nuestros productos y servicios relacionados con el sector del agua, el fuego y la industria y, por lo tanto, nos reservamos el derecho de cambiar, sin previo aviso, cualquiera de los datos aquí contenidos. Póngase en contacto con nuestro departamento de ventas técnicas para obtener asesoramiento detallado.

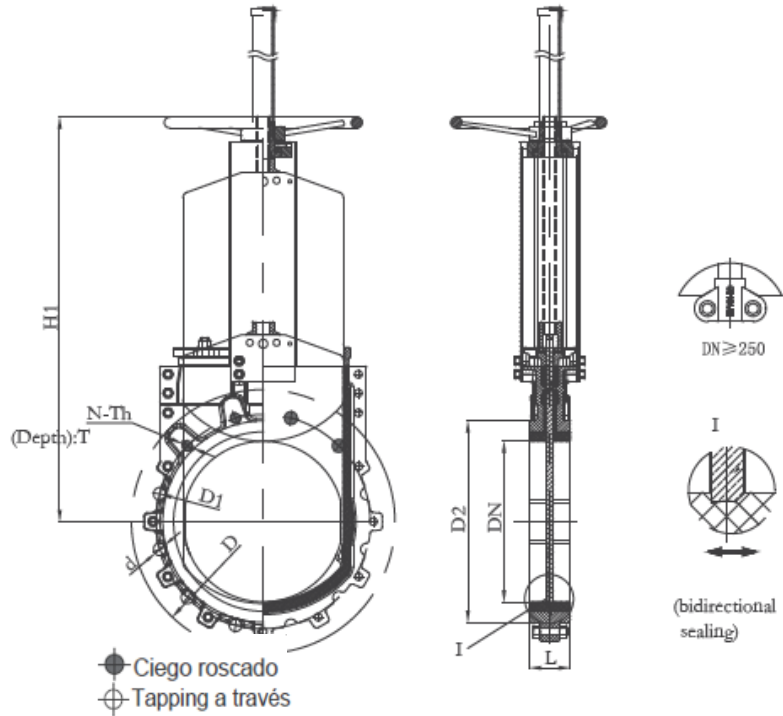
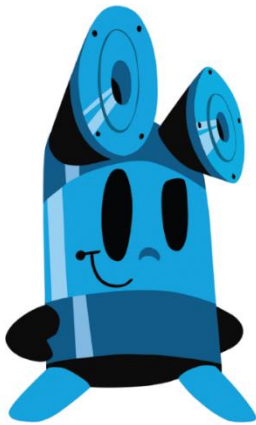
© 2018 DAVINCI VALVES LTD.

www.davincivalves.com info@davincivalves.com +34 616553797 / +86 17340168233

BIDIRECTIONAL SEALING POLYURETANE LINER KNIPE VALVE

ref.851A / PN 10-16

DIMENSIÓN



DIN2632 PN10								
DN	L	D	D1	D2	D0	N-Th	d(φ)	H1
50	48	165	125	99	180	4-M16	18	265
65	48	185	145	118	200	4-M16	18	290
80	51	200	160	132	200	8-M16	18	330
100	51	220	180	156	240	8-M16	18	360
125	57	250	210	184	260	8-M16	18	400
150	57	285	240	211	280	8-M20	23	450
200	70	340	295	266	300	12-M20	23	530
250	70	395	350	319	320	12-M20	23	595
300	76	445	400	370	350	16-M20	23	660
350	76	505	460	429	400	16-M24	23	760
400	89	565	515	480	450	16-M24	27	850
450	89	615	565	530	500	20-M24	27	940
500	114	670	620	582	500	20-M24	27	1050
550	114	725	680	638		20-M27	30	Gear
600	114	780	725	682		20-M27	30	Gear
700	127	895	840	794		24-M27	30	Gear
800	127	1015	950	901		24-M30	33	Gear

ANSI 150LB								
DN	L	D	D1	D2	D0	N-Th	d(φ)	H1
2"	48	152	121	92	180	4-5/8"	19	260
2-1/2"	48	178	140	105	200	4-5/8"	19	292
3"	51	191	153	127	200	4-5/8"	19	320
4"	51	229	191	157	240	8-5/8"	19	358
5"	57	254	216	186	260	8-3/4"	22	395
6"	57	279	242	216	280	8-3/4"	22	450
8"	70	343	299	270	300	8-3/4"	22	532
10"	70	406	362	324	320	12-7/8"	25	670
12"	76	483	432	381	350	12-7/8"	25	758
14"	76	533	476	413	400	12-1"	29	857
16"	89	597	540	470	450	16-1"	29	946
18"	89	635	578	533	500	16-1 1/8"	32	1023
20"	114	699	635	584	500	20-1 1/8"	32	Gear
22"	114	750	692	641		20-1 1/4"	35	Gear
24"	114	813	750	691		20-1 1/4"	35	Gear
26"	114	870	806	749		24-1 1/4"	35	Gear
28"	127	927	864	800		28-1 1/4"	35	Gear
30"	127	985	914	857		28-1 1/4"	35	Gear
32"	127	1060	978	914		20-1 1/2"	41	Gear

Todos los componentes pueden ser sustituidos con materiales equivalentes o de clase superior.

DAVINCI VALVES LTD, busca constantemente todas las formas de mejorar nuestros productos y servicios relacionados con el sector del agua, el fuego y la industria y, por lo tanto, nos reservamos el derecho de cambiar, sin previo aviso, cualquiera de los datos aquí contenidos. Póngase en contacto con nuestro departamento de ventas técnicas para obtener asesoramiento detallado.

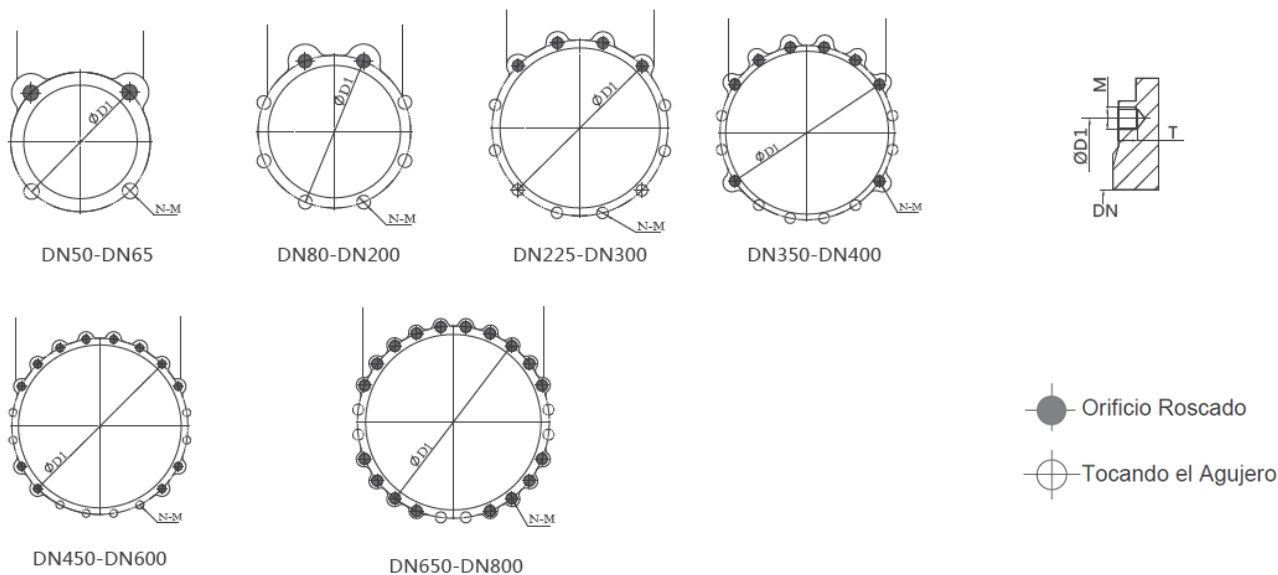
© 2018 DAVINCI VALVES LTD.

www.davincivalves.com info@davincivalves.com +34 616553797 / +86 17340168233

BIDIRECTIONAL SEALING POLYURETANE LINER KNIFE VALVE

ref.851A / PN 10-16

PN10 TALADRADO ROSCADO Y EL ORIFICIO PASANTE



PN10						
DN	D1	N	M	T	Agujero Roscado	Agujero Pasante
50	125	4	16	13	2	2
65	145	4	16	13	2	2
80	160	8	16	13	2	6
100	180	8	16	13	2	6
125	210	8	16	16	2	6
150	240	8	16	16	2	6
200	295	8	20	20	2	6
225	310	12	20	20	4	8
250	350	12	20	20	4	8
300	400	12	20	20	4	8
350	460	16	20	20	8	8
400	515	16	24	24	10	6
450	565	20	24	24	14	6
500	620	20	24	24	14	6
550	680	20	27	24	14	6
600	725	20	27	27	14	6
700	840	24	27	27	16	8
800	950	24	30	30	18	6

Todos los componentes pueden ser sustituidos con materiales equivalentes o de clase superior.

DAVINCI VALVES LTD, busca constantemente todas las formas de mejorar nuestros productos y servicios relacionados con el sector del agua, el fuego y la industria y, por lo tanto, nos reservamos el derecho de cambiar, sin previo aviso, cualquiera de los datos aquí contenidos. Póngase en contacto con nuestro departamento de ventas técnicas para obtener asesoramiento detallado.

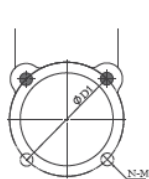
© 2018 DAVINCI VALVES LTD.

www.davincivalves.com info@davincivalves.com +34 616553797 / +86 17340168233

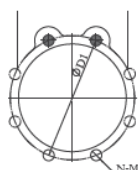
BIDIRECTIONAL SEALING POLYURETANE LINER KNIFE VALVE

ref.851A / PN 10-16

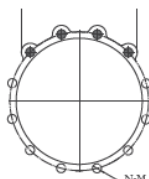
150Lb TALADRADO ROSCADO Y EL ORIFICIO PASANTE



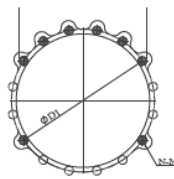
DN50-DN80



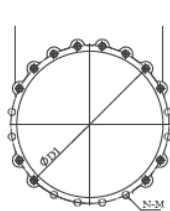
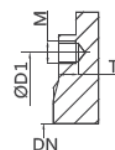
DN100-DN200



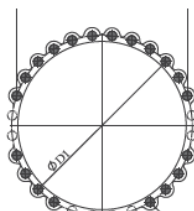
DN250-DN350



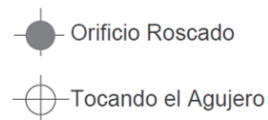
DN400-DN450



DN500-DN600



DN700-DN800



ANSI 150LB						
DN	D1	N	M	T	Agujero Roscado	Agujero Pasante
2"	121	4	M5/8-11	13	2	2
2-1/2"	140	4	M5/8-11	13	2	2
3"	153	4	M5/8-11	13	2	2
4"	191	8	M5/8-11	13	2	6
5"	216	8	M3/4-10	16	2	6
5"	242	8	M3/4-10	16	2	6
8"	299	8	M3/4-10	20	2	6
10"	362	12	M7/8-9	20	4	8
12"	432	12	M7/8-9	20	4	8
14"	476	12	M1-8	20	6	6
16"	540	16	M1-8	24	10	8
18"	578	16	M1 1/8-7	24	10	8
20"	635	20	M1 1/8-7	24	12	8
22"	692	20	M1 1/4-7	24	12	8
24"	750	20	M1 1/4-7	27	12	8
26"	806	24	M1 1/4-7	27	16	8
28"	864	28	M1 1/4-7	27	20	8
30"	914	28	M1 1/4-7	27	20	8
32"	978	28	M1 1/2-6	30	20	8

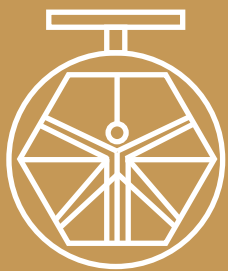
Todos los componentes pueden ser sustituidos con materiales equivalentes o de clase superior.

DAVINCI VALVES LTD, busca constantemente todas las formas de mejorar nuestros productos y servicios relacionados con el sector del agua, el fuego y la industria y, por lo tanto, nos reservamos el derecho de cambiar, sin previo aviso, cualquiera de los datos aquí contenidos. Póngase en contacto con nuestro departamento de ventas técnicas para obtener asesoramiento detallado.

© 2018 DAVINCI VALVES LTD.

www.davincivalves.com info@davincivalves.com +34 616553797 / +86 17340168233

"Para profesionales que quieren mas"



DAVINCI
VALVES™