

**GRUPO 300
COMPLEMENTO
MOD. 320A/61**



**DAVINCI
VALVES™**

FICHA TECNICA

WATER Series

FILTRO TIPO Y ROSCADO

**DAVINCI
VALVES™**



**QUALITY
ASSUREMENT**

**DAVINCI
VALVES™**



**PRODUCT QT
ASSUREMENT**

**DAVINCI
VALVES™**



**COMPANY QT
ASSUREMENT**

www.davincivalves.com

18 Dongyu Street, Square One,
11th Floor 1101, Jinjiang District,
Chengdu, Sichuan CHINA

10F/Tower A, Billion Center,
1 Wang Kwong Road, Kowloon Bay
Kowloon HONG KONG

FILTRO TIPO Y DE FUNDICION ROSCADO

Ref.320A / PN 10-16

APLICACIÓN:

Agua, instalaciones de climatización, riego, industria, otros.

CONDICIONES DE TRABAJO:

Presión máxima de trabajo: 16 bar (*)

Temperatura de trabajo: - 10 ° C - + 100 ° C.

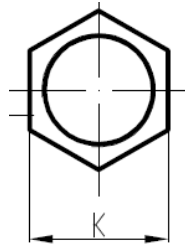
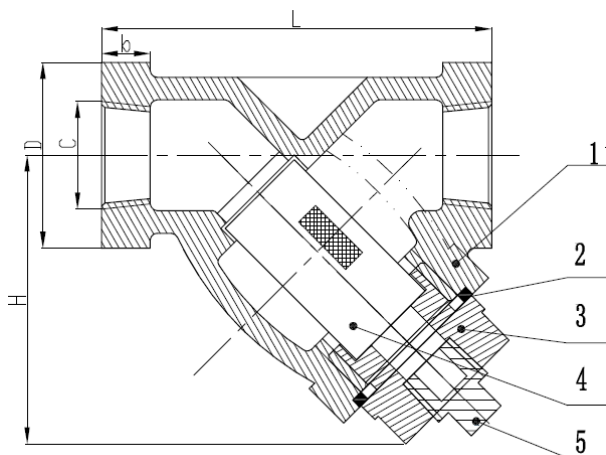
ESTANDARES:

Fabricación según DIN 3352.

Extremos Roscados GAS/NPT

Prueba de presión: EN 12266-1, DIN 3230 y ISO 5208:

Cuerpo: 24 bares.



DN	L	C	D	b	H	K
1/2"	76	1/2"	42	10	52	36,20
3/4"	102	3/4"	48	15	65	41,57
1"	124	1"	48	15	81	50,29
1 1/4"	132	1 1/4"	73	16	97	64,40
1 1/2"	146	1 1/2"	82	16	103	71,00
2"	184	2"	100	25	117	86,60
2 1/2"	222	2 1/2"	118	28	145	102,00
3"	254	3"	136	30	172	117,00

Nº	ITEM	MATERIAL
1	BODY	GJS400
2	SCREEN	AISI304
3	GASKET	GRAPHITE
4	BONNET	GJS400
5	PLUG	A2

Todos los componentes pueden ser sustituidos con materiales equivalentes o de clase superior.

DAVINCI VALVES LTD, busca constantemente todas las formas de mejorar nuestros productos y servicios relacionados con el sector del agua, el fuego y la industria y, por lo tanto, nos reservamos el derecho de cambiar, sin previo aviso, cualquiera de los datos aquí contenidos. Póngase en contacto con nuestro departamento de ventas técnicas para obtener asesoramiento detallado.
© 2018 DAVINCI VALVES LTD.

"For professionals who wants more"



DAVINCI
VALVES™